



Lindab **Rainline**

Stalowy system rynnowy



Stalowy system rynnowy Lindab Rainline

Lindab Rainline to kompletny system rynnowy, na który składają się półokrągłe rynny i rury spustowe, rynny prostokątne, a także kilkadziesiąt akcesoriów w tym: haki, łączki, wpusty i dekle.

W zależności od zastosowania Lindab Rainline może być wykonany w dwóch wersjach:

- powlekanej organicznie (Elite),
- magnezowo-cynkowej (Magestic).

Poza standardowymi rozmiarami 100, 125 i 150 mm istnieje również możliwość zamówienia średnicy 190 mm.

Prosty montaż

Elementy orynnowania, takie jak solidne i wytrzymałe haki rynnowe z możliwością rozstawu nawet do 90 cm (KFK, KFL) oraz klamry z funkcją dylatacji, posiadają specjalne

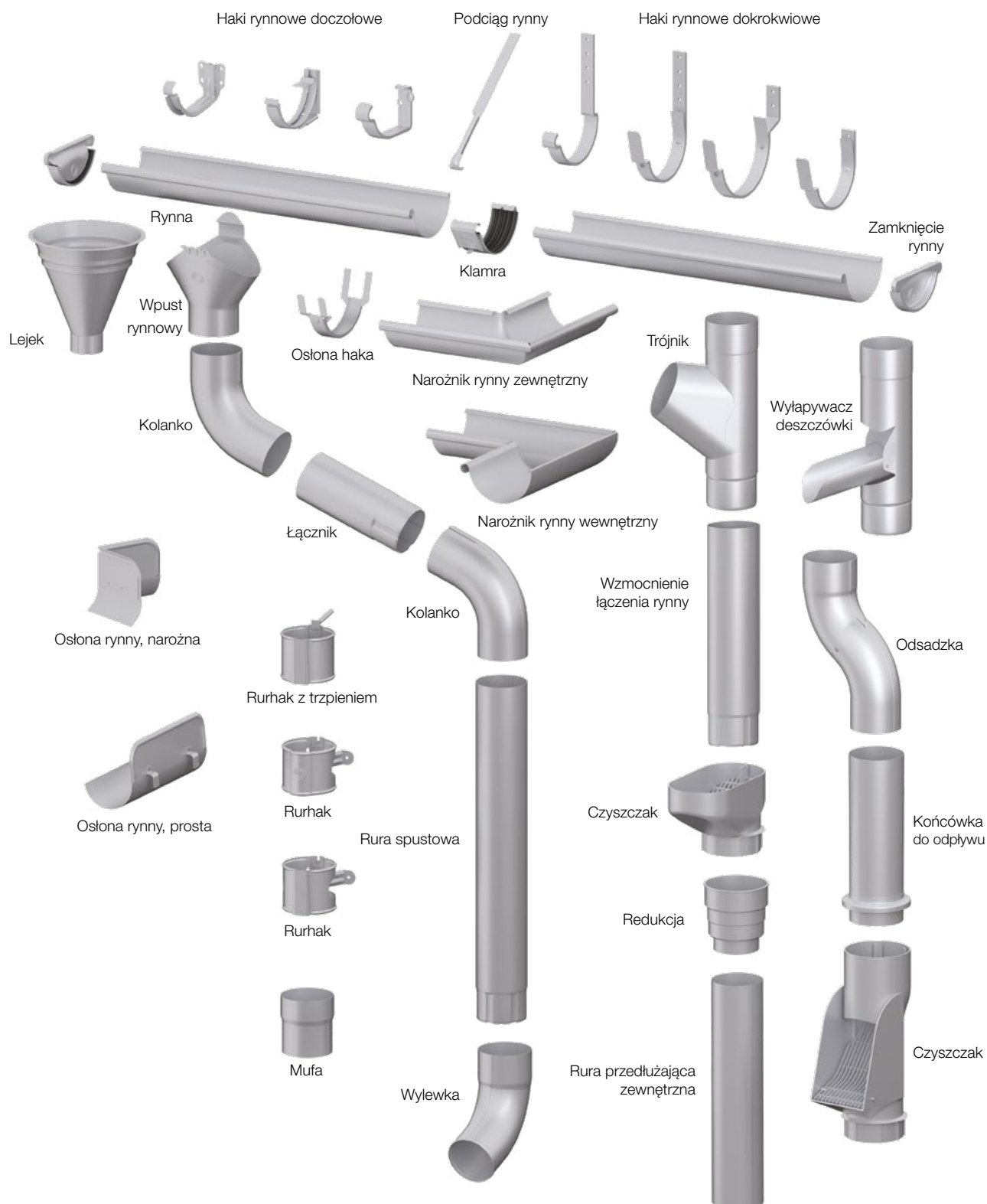
zatrzaski ułatwiające montaż. W przeciwieństwie do wielu innych systemów, Lindab Rainline nie wymaga stosowania silikonów czy uszczelnaczy dekarских na połączeniach i krawędziach rynien. Dekle oraz klamry rynnowe posiadają fabryczne uszczelki z tworzywa EPDM, które gwarantuje szczelne połączenie.

Wysoka jakość wykonania

Wszystkie elementy są produkowane z wysokiej jakości stali o grubości 0,6 mm z zachowaniem bardzo małych tolerancji dzięki czemu poszczególne elementy idealnie do siebie pasują. Niezależnie od wybranej ochrony antykorozyjnej system jest bardzo wytrzymały, odporny na warunki atmosferyczne, wahania temperatur, uszkodzenia mechaniczne i promieniowanie UV.



Najważniejsze elementy systemu



Pełna oferta, w tym rynny prostokątne, dostępna na www.lindab.pl.

Innowacyjne rozwiązania zwiększające funkcjonalność i ułatwiające montaż



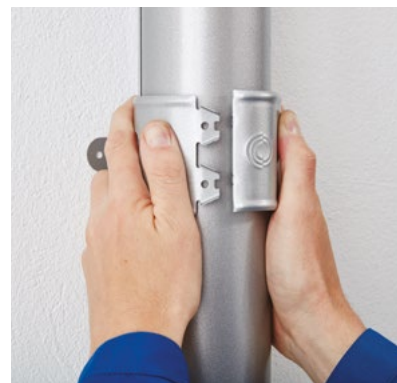
Przemysłana konstrukcja haków

Haki mogą być dostosowane do każdego nachylenia dachu. Są bardzo solidnie wykonane i jednocześnie proste w montażu, oznaczone HA zgodnie z normą PN-EN 1462.



Samouszczelniające się dekle

Dekle są standardowo wyposażone w uszczelkę z gumy EPDM. Symetryczny kształt umożliwia montaż elementu na obu końcach rynny. Instalacja ogranicza się do wepchnięcia dekla na rynnę.



Rurhak z zatraskiem

Rurhaki produkujemy z jednego kawałka stalowej blachy, a montaż odbywa się poprzez zaciśnięcie mechanicznego, bez narzędzi. Dzięki temu instalacja jest bardzo szybka i nie występuje ryzyko zgubienia drobnych elementów.



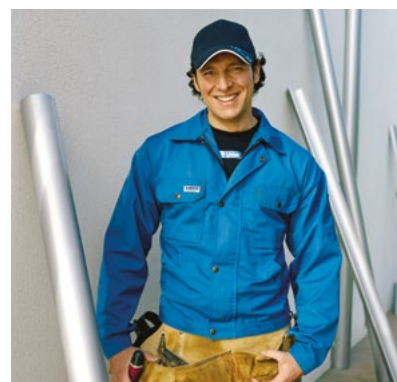
Szczelne klamry

Niskie tolerancje w procesie produkcji sprawiają, że wszystkie elementy idealnie do siebie pasują, a uszczelka EPDM wyklucza konieczność wykorzystania dodatkowych uszczelniczy.



Uniwersalne wpusty

Przemysłany system zatrząsków sprawia, że wpusty montowane są jednym ruchem ręki, nawet na gotowej rynnie. Po połączeniu elementy idealnie do siebie pasują.



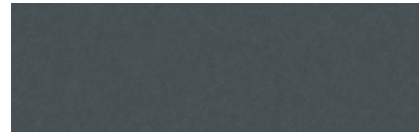
Duży wybór elementów

W ramach systemu Lindab Rainline dostępny jest szeroki wybór ponad 50 elementów umożliwiających szybki montaż na każdym rodzaju elewacji i pełne dopasowanie do projektu.



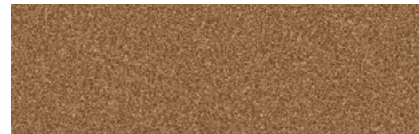
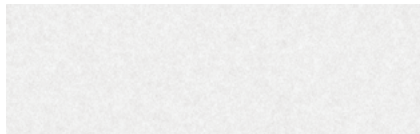
Lindab Rainline

Antracyt mat
044m



Grafitowy ciemny
035

Biały
001



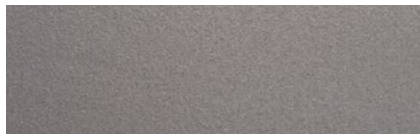
Miedziany metallic
778

Czarny
015



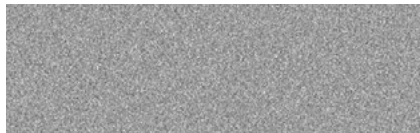
Ceglasty
742

Antracyt metallic
044



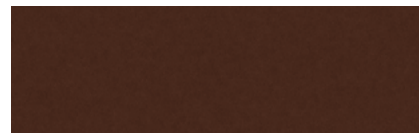
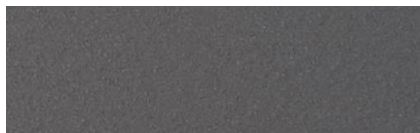
Czerwony tlenkowy
758

Srebrny metallic
045



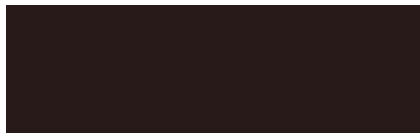
Zielony*
830

Grafitowy
087

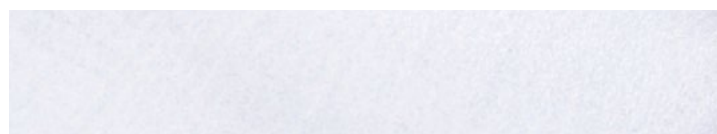


Brązowy
434

Kawowy brąz*
387



Lindab Magestic



* kolor dostępny do wyczerpania zapasów



Lindab

Lindab

Organiczna powłoka Elite

System rynnowy Lindab Rainline wykończony w powłoce Elite dostępny jest w szerokiej gamie kolorystycznej, które pozwalają dopasować elementy do każdego rodzaju pokryć dachowych dostępnych w ofercie Lindab, a także innych marek pokryć stalowych oraz ciężkich. Niezależnie od wybranego koloru dostępne jest ponad 50 różnorodnych elementów i akcesoriów.

Inwestycja na dekady

Trwałość zapewnia dwustronna galwanizacja o grubości min. 275 g/m² i dodatkowe utwardzanie specjalną powłoką organiczną modyfikowaną syntetycznym granulatem ceramicznym. W tej wersji system objęty jest 30-letnią gwarancją producenta.

Zalety powłoki:

- wyjątkowa stabilność koloru (współczynnik odporności na promieniowanie UV 3-4),
- kurz i zanieczyszczenia nie przylegają, dzięki czemu łatwo je usunąć,
- możliwość ponownego pomalowania bez konieczności usuwania starej powłoki.





Innowacyjny materiał Magestic

Ten innowacyjny materiał wykorzystuje powłokę cynkową, która została wzmocniona poprzez dodanie do stopu 3% magnezu i 3,5% aluminium. Rozwiązanie pozwala nawet 20-krotnie zwiększyć trwałość w stosunku do czystej powłoki cynkowej, przy jednoczesnym obniżeniu kosztu. Magestic objęty jest 10-letnią gwarancją producenta. Niepomalowane elementy Magestic dostępne są wyłącznie w naturalnym kolorze stali. Wraz z upływem czasu utrzymują wysokie walory estetyczne i uzyskują nieco ciemniejsze zabarwienie.

Samoregenerująca się powłoka

Jedną z najważniejszych cech powłoki Magestic jest zdolność do samoregeneracji drobnych uszkodzeń. Z biegiem czasu powłoka migruje, wypełniając zadrapania i miejsca podatne na korozję.

Przyjazne dla środowiska

Nawet niewielki dodatek magnezu pozwala w bardzo dużym stopniu podnieść efektywność powłoki, dzięki czemu podczas procesu produkcji Lindab Magestic zużywamy znacznie mniej cynku. Ograniczenie kontaktu wody deszczowej z cynkiem pozwala zmniejszyć ilość zanieczyszczeń, które przenikają do gleby nawet o 25% w porównaniu do tradycyjnych rozwiązań.

Wygląd początkowy:



Po 6 miesiącach:

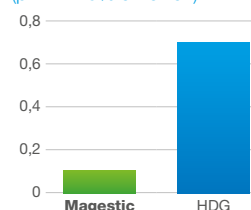


Po 4 latach:



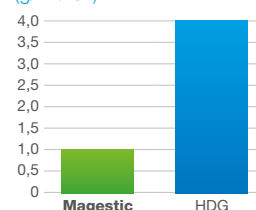
Całkowita strata w środowisku zasadowym (pH11.7-5% amoniak)

(pH11.7-5% amoniak)



Szybkość ściekania w środowisku nadbrzeżnym C4

(g/m²/rok)





Good Thinking

W Lindab, we wszystkim co robimy, kierujemy się filozofią Good Thinking. Misją, jaką sobie wyznaczyliśmy, jest tworzenie zdrowego klimatu wewnętrznego, a także upraszczanie budowy zrównoważonych budynków. Osiągamy to dzięki projektowaniu innowacyjnych, łatwych w użyciu produktów oraz wysokiej dostępności i logistyce. Pracujemy również nad sposobami ograniczenia naszego wpływu na środowisko naturalne. W tym celu opracowujemy metody pozwalające na zminimalizowanie energii wykorzystywanej podczas produkcji i negatywnego wpływu naszych rozwiązań na środowisko. Do wytwarzania naszych produktów używamy stali, którą można w nieskończoność poddawać recyklingowi bez utraty jej właściwości. Oznacza to niższe emisje dwutlenku węgla do atmosfery i mniej zmarnowanej energii.

We simplify construction

