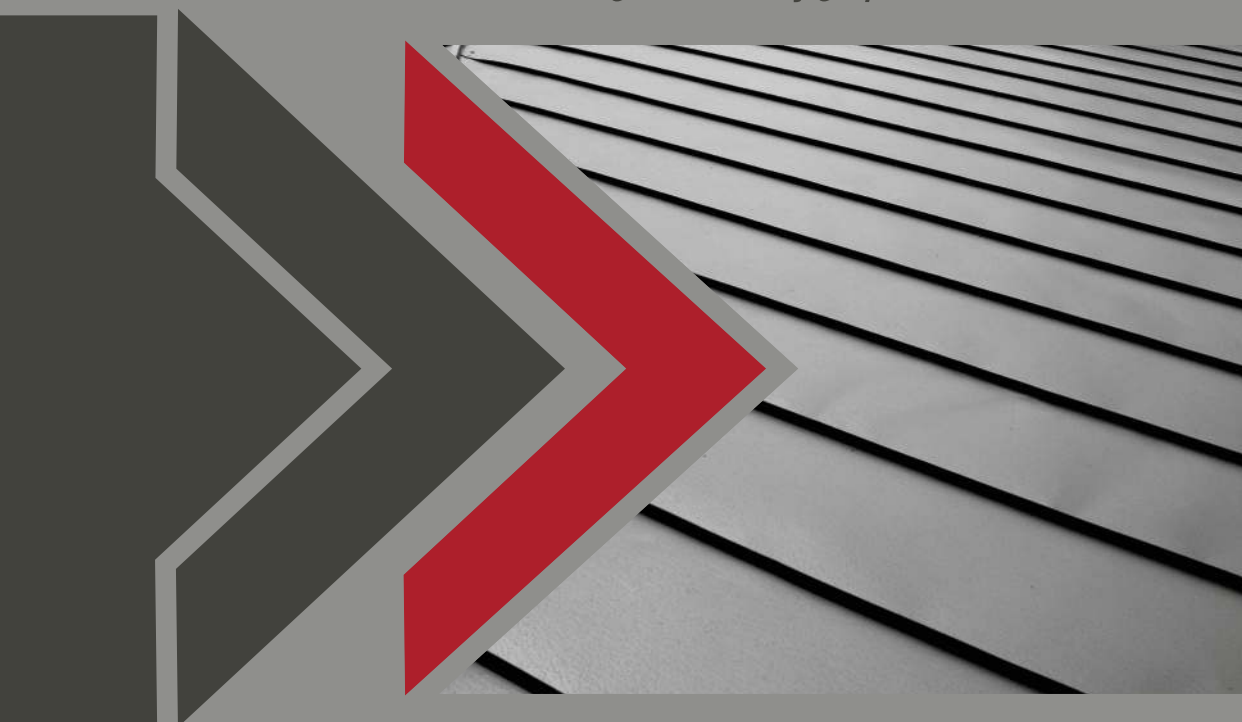


DACH – rąbek stojący, metoda na felc



brateX

ROOFING SYSTEMS

# RĄBEK

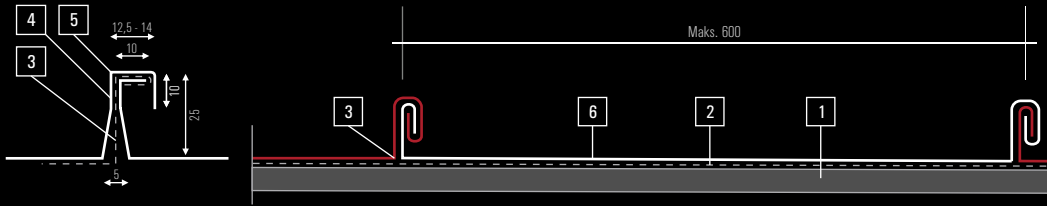
stojący  
na felc



brateX

Dach na rąbek stojący, to powrót to tradycji wykonywania pokryć metodą „na felc”. Takie rozwiązanie, wymagające kunsztu dekarzkiego, zapewnia najwyższą szczelność dachu zarówno w przypadku deszczu jak i wiatru. Oferowane przez Nas rozwiązania na felc dostępne są w dwóch wydaniach: blacha płaska w kręgu lub prefabrykowane panele do felcowania.

# Przekrój poprzeczny szwu



1. Pokrycie drewniane deskowane, grubość min. 23 mm
2. Warstwa membrany separacyjnej
3. Zatrzaski umieszczone w odległości 600 mm od siebie. W obszarze granicznym projekt musi uwzględnić warunki indywidualne
4. Szew
5. Uszczelniacz szwu
6. Prelaq PLX / HYDRO 3005

## Blachy w kręgu

Materiał do krycia dachów metodą na felc dostarczony jest w postaci blachy w kręgu o szerokości 625 mm i długości żądanej przez klienta, nie krótszej niż 50 mb.

Tak przygotowany materiał będzie następnie formowany albo przez specjalistyczne dekarские narzędzia albo przez właściwą dla wymaganego profilu maszynę.

## Profesjonalne rozwiązania wymagają profesjonalnych narzędzi

Oferujemy do wypożyczenia dla potrzeb realizacji projektów nowoczesną maszynę Schlebach Mini-Prof-Plus, która przetwarza blachę w kręgu w panele na rąbek stojący na felc.

Zasilanie 230 V, waga 315 kg, elektryczno-mechaniczne sterowanie długością paneli, wbudowane poprzeczne i wzdłużne nożyce krążkowe, rozwijak z dwoma rolkami.

Koszt wypożyczenia oraz sposób dostawy ustalany jest indywidualnie.



## Gotowe panele

Bratex panel na rąbek stojący na felc  
szer. arkusza 0,562 m / szer. krycia 0,551 m



## Mocowanie zatrzasku



## Zaginanie szwu



**Unikalna możliwość krycia na każdą powierzchnię oraz dowolność formowania**

Blacha na felc idealnie nadaje się do formowania. Dzięki temu można ją montować na dowolnych kształtach, zarówno tradycyjnych jak i nowoczesnych.

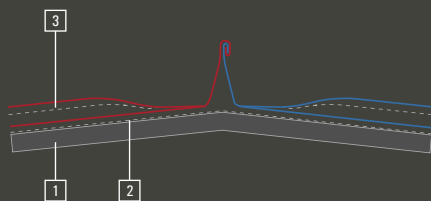


**Wiele warstw ochronnych**

Rozwiązania stalowe Prelaq PLX zabezpieczone są cynkiem o masie aż 350 g/m<sup>2</sup> oraz lakierem. Lakiery organiczne zabezpieczają blachy przed wilgocią oraz jej skutkami – plamami oksydacyjnymi.

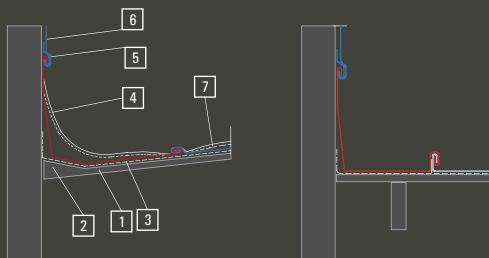
## Grzbiet

1. Pokrycie drewniane deskowane, grubość min. 23 mm
2. Warstwa membrany separacyjnej
3. Prelaq PLX / HYDRO 3005



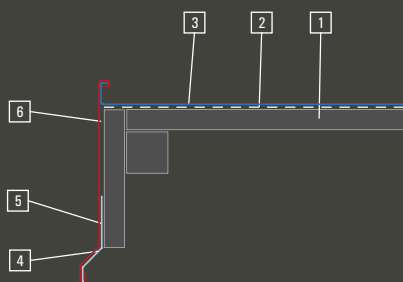
## Montaż przy elementach wystających z dachu

1. Pokrycie drewniane deskowane, grubość min. 23 mm
2. Panel drewniany w kształcie klina dla wspierania montowanego panelu
3. Warstwa membrany separacyjnej
4. Podjęta blacha
5. Zatrzaski w odległości 600 mm
6. Panel mocujący
7. Prelaq PLX / HYDRO 3005



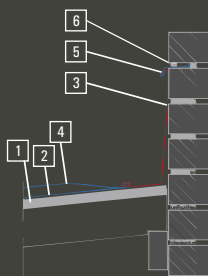
## Deska szczytowa

1. Pokrycie drewniane deskowane, grubość min. 23 mm
2. Warstwa membrany separacyjnej
3. Prelaq PLX / HYDRO 3005
4. Panel mocujący
5. Gwoździe ząbkowane w odległości 300 mm
6. Panel czołowy

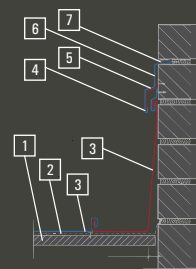


## Połączenie z wystającą częścią budynku

1. Pokrycie drewniane deskowane, grubość min. 23 mm
2. Warstwa membrany separacyjnej
3. Blacha Prelaq PLX / HYDRO 3005, maksymalna długość ciągła równa 6 m
4. Prelaq PLX / HYDRO 3005
5. Blacha mocująca
6. Środek łączący o dużej trwałości



1. Pokrycie drewniane deskowane, grubość min. 23 mm
2. Warstwa membrany separacyjnej
3. Blacha Prelaq PLX / HYDRO 3005, maksymalna długość ciągła równa 6 m
4. Blacha mocująca
5. Ciągły pas blachy przymocowany do uchwytych pionowych w murze
6. Panel wierzchni
7. Środek łączący o dużej trwałości



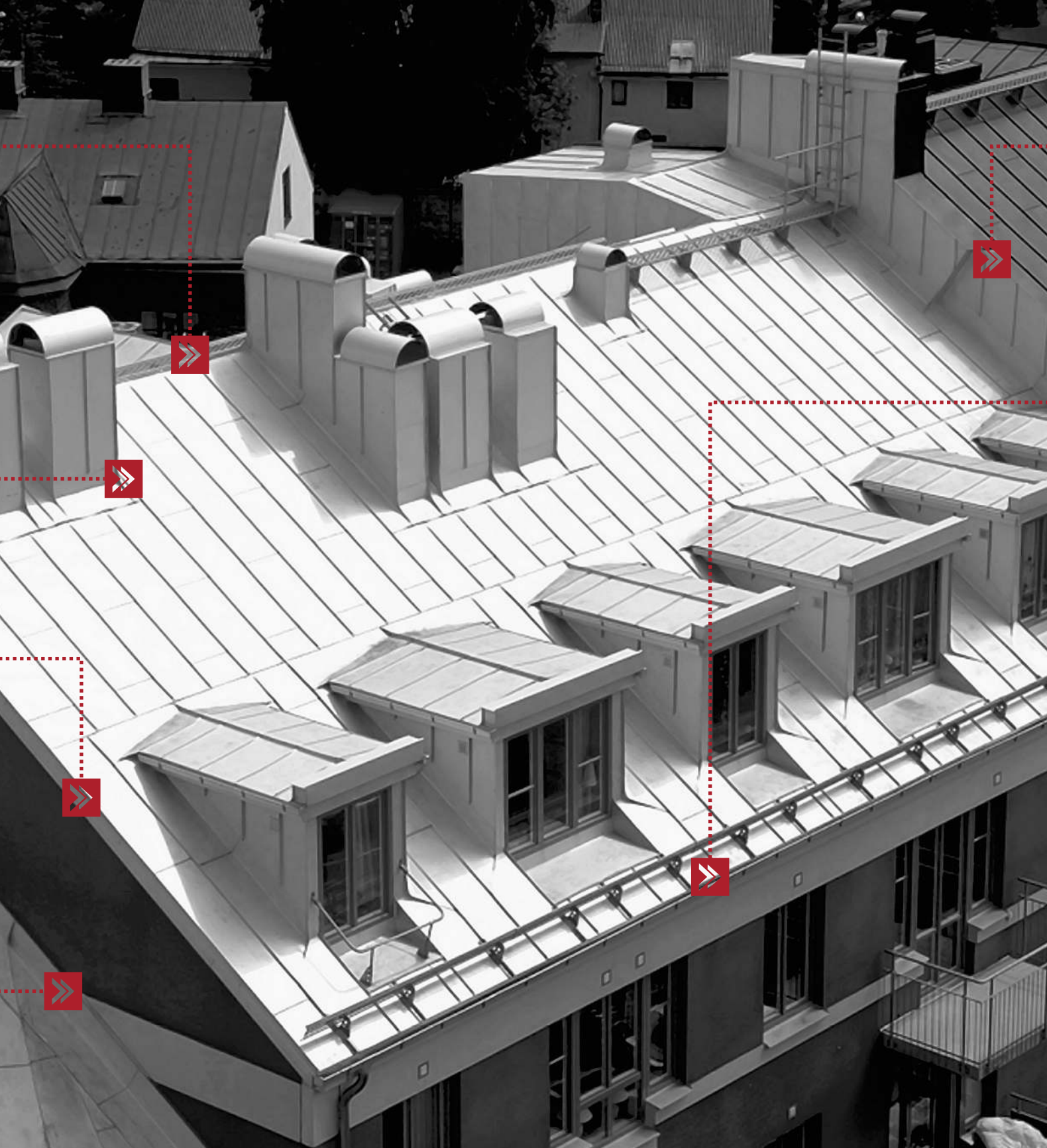
### Zalety ekologiczne

Blachy SSAB i HYDRO to najbardziej ekologiczne materiały ponieważ metal można przetapiać wiecznie a przy jego produkcji wytwarza się tylko woda i dwutlenek węgla.



### Różne wykończenia

Blacha Prelaq PLX dostępna jest w wielu kolorach i powłoce Prelaq NOVA MATT o grubości 50  $\mu\text{m}$ . Aluminium HYDRO 3005 posiada zaaplikowany lakier transparentny 25  $\mu\text{m}$  eksponujący efekt wizualny tego stopu.



### Opłacalność i konserwacja

Konserwacja dachu przykrytego tą blachą jest bardzo prosta i nie wymaga specjalistycznego sprzętu. Dach można co jakiś czas spłukać wodą. Po kilkudziesięciu latach użytkowania można go przemalować kładząc farbę na starym lakierze.

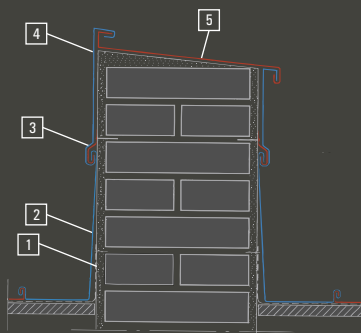


### Pewniejszy dach

Gwarancja udzielana na blachę HYDRO 3005 wynosi 40 lat. Blacha szwedzka Prelaq PLX objęta jest aż 50-letnią pisemną gwarancją. Szwedzka blacha pod spodem posiada oryginalne oznaczenie, które występuje na każdym materiale z tej huty.

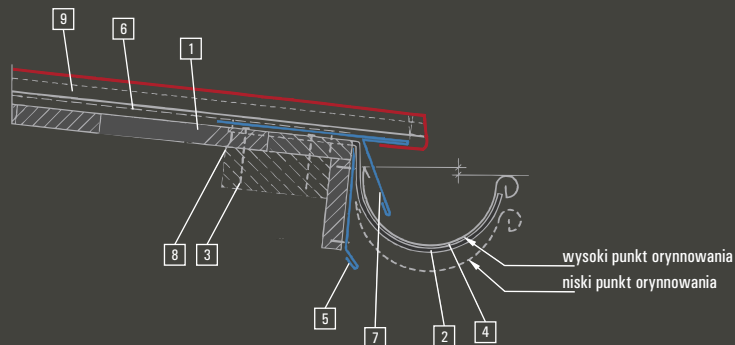
## Zwieńczenie muru

1. Warstwa membrany separacyjnej
2. Blacha Prelaq PLX / HYDRO 3005 z maksymalnej długości 6 m
3. Zatrząski hakowe rozmieszczone co 600 mm
4. Panel zewnętrzny
5. Panel zwieńczający o podwójnym szwie na hak w naprzemiennych mocowaniach

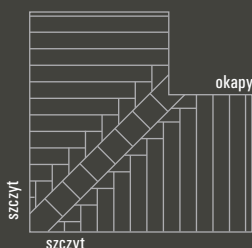


## Okap

1. Pokrycie drewniane deskowane, grubość min. 23 mm
2. Uchwyty rynnowe o środkach w odległości 600 mm
3. Wkręt
4. Rynna
5. Panel deski czołowej
6. Warstwa membrany separacyjnej
7. Panel rynnowy o grubości 0,6 mm
8. Gwoździe z ząbkami w odległości 150 mm ułożone w zygzak
9. Prelaq PLX / HYDRO 3005

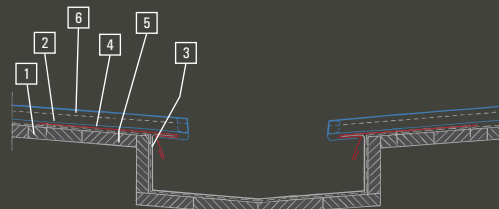


## Kosz dachowy



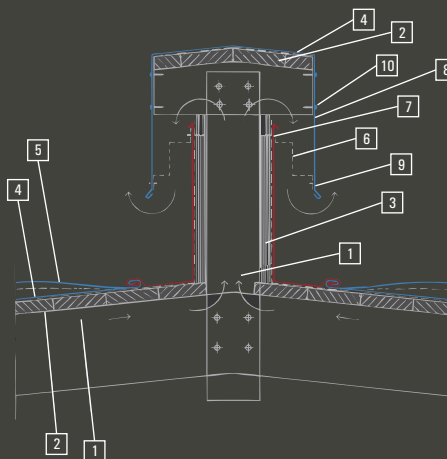
## Wgłębiony kosz dachowy

1. Pokrycie drewniane deskowane, grubość min. 23 mm
2. Warstwa membrany separacyjnej
3. Kosz dachowy, maksymalna długość ciągu równa 6 m
4. Panele okapowe
5. Gwoździe z haczykami rozmieszczone co 150 mm w układ zygzak
6. Prelaq PLX / HYDRO 3005



## Szczyt wentylujący

1. Drewniane wiązanie dachowe, maksymalnie 1200 mm pomiędzy środkami
2. Pokrycie drewniane deskowane, grubość min. 23 mm
3. Sklejka o grubości minimum 23 mm
4. Warstwa membrany separacyjnej
5. Prelaq PLX / HYDRO 3005
6. Blacha perforowana z otworami o średnicy 3 mm rozmieszczonymi co 6 mm
7. Wkręty w odległości 300 mm
8. Daszek szczytu
9. Nity o średnicy 4,0 mm rozmieszczone co 300 mm
10. Nierdzewne lub aluminiowe wkręty samowierzące rozmieszczone co 1200 mm



## Dłuższa żywotność

Dzięki długiej żywotności, przez cały okres jej użytkowania zmniejszają się koszty eksploatacji. Wybór Prelaq PLX lub HYDRO 3005 to wybór najwyższej jakości i trwałości.



## Paleta barw

Prelaq PLX oferuje najszerszy wybór kolorów na rynku. W ciągłej ofercie posiadamy najpopularniejsze kolory. Blachy HYDRO 3005 dostarczamy z dwoma odcieniami lakieru: jaśniejszy stalowy Zinc Optic oraz ciemniejszy Dolphin.

## MATERIAŁ NA FELC

Nasza oferta blach na felc, to dwa rodzaje wysokiej trwałości materiału, aluminium i stal. Wybór zależy od preferencji inwestora.

### Aluminium

HYDRO Norwegia

Materiał	HYDRO 3005 - blacha ze stopu aluminium-mangan-magnez powlekana organicznie
Grubość blachy	0,67 mm
Grubość lakieru wierzchniego	25 $\mu$ m
Dostępne lakiery	Transparentny Zinc Optic oraz Dolphin
Minimalny promień gięcia	0T
Waga	1,82 kg/m <sup>2</sup>
Rozszerzalność termiczna	0,022 mm/m/°C
Minimalna temperatura pracy	-10°C
Maksymalna długość pasa	29 m
Gwarancja funkcjonalna	40 lat
Gwarancja koloru	15 lat

### Stal

SSAB Szwecja

Materiał	Prelaq PLX - blacha ze stali węglowej powlekana organicznie
Grubość blachy	0,6 mm
Masa cynku	350 g/m <sup>2</sup>
Grubość lakieru wierzchniego	50 $\mu$ m
Dostępne lakiery	Nova Matt w odmianach kolorystycznych
Minimalny promień gięcia	1T
Waga	4,71 kg/m <sup>2</sup>
Rozszerzalność termiczna	0,012 mm/m/°C
Minimalna temperatura pracy	-10°C
Maksymalna długość pasa	30 m
Gwarancja funkcjonalna	50 lat
Gwarancja koloru	20 lat

Wyroby Bratex z blachy to materiał trwały, ale wymagający starannego przygotowania do eksploatacji aby podczas przenoszenia, składowania i użytkowania nie stracił swoich walorów. Stosowanie się do zasad według „Technicznych zaleceń eksploatacji systemu dachowego” (dostępnych w punkcie zakupu oraz w serwisie internetowym pod adresem [www.bratex.pl](http://www.bratex.pl)) pomoże Państwu uniknąć przykrych i niespodziewanych efektów strat wartości stalowego pokrycia dachowego oraz zachować warunki gwarancji.



EUROPEJSKA GWARANCJA  
Dostarczamy pisemną gwarancję  
z każdą paczką blachy

**bratex**  
ROOFING SYSTEMS

Bratex Dachy sp. z o.o. s.k.  
PL 39-200 Dębica, ul. Drogowców 7  
Tel.: +48 14 6822 822  
info@bratex.pl  
helpline: +48 801 081 018

[www.bratex.pl](http://www.bratex.pl)

