

## Czy wiesz, że:

- Działalność znana dziś pod nazwą SSAB rozpoczęła się już tysiąc lat temu.
- Niedźwiedź brunatny może mieć 200 - 280 cm wzrostu i ważyć 100 - 400 kg. Samce są znacznie cięższe niż samice.
- Firma SSAB rozpoczęła produkcję blachy powlekanej w 1968 roku i była jedną z pierwszych stalowni w Europie nakładających powłokę na blachę na skalę przemysłową.
- Niedźwiedź brunatny żywi się przede wszystkim jagodami i mrówkami ale jego ofiarą mogą paść także duże zwierzęta, takie jak jeleń, renifer czy łoś.
- Środowisko naturalne bardzo lubi powlekane blachy stalowe, ponieważ są one częścią wiecznego, zamkniętego obiegu. Przetopiona stal staje się na powrót stała, a z farby pozostaje jedynie woda i dwutlenek węgla.
- Zimą brunatne niedźwiedzie udają się do swoich legowisk. Śpią, ale nie zapadają w sen zimowy.

## Prelaq Nova nie boi się porównań

Prelaq Nova ma gwarancję na 50 lat, ale przy właściwej konserwacji trwałość produktu może utrzymać się znacznie dłużej.

	Prelaq Nova	Zwykła powłoka poliestrowa
Grubość warstwy dekoracyjnej	50 $\mu\text{m}$	25 $\mu\text{m}$
Odporność na korozję	RC4 <sup>1)</sup>	RC3 <sup>2)</sup>
Elastyczność	1.2T <sup>3)</sup>	2.4T <sup>3)</sup>
Max. temp. użytkowania	100°C	80°C
Gwarancja funkcjonalna	50 lat	10 lat
Gwarancja lakieru	20 lat	brak

1) RC4 – Odporna na środowisko o wysokiej korozyjności.  
2) RC3 – Odporna na środowisko normalne.  
3) Najmniejszy wewnętrzny promień gięcia, przy którym w warstwie lakieru nie powstają pęknięcia. T – oznacza grubość blachy stalowej. Im mniejsza liczba, tym lepsza elastyczność.

# Prelaq Nova

Najmocniejsza szwedzka  
blacha dachowa



➤ **50lat**  
gwarancji  
funkcjonalnej

➤ **20lat**  
gwarancji  
lakieru

**brateX**  
ROOFING SYSTEMS

Bratex Dachy sp. z o.o. s.k.  
PL 39-200 Dębica, ul. Drogowców 7  
Tel.: +48 14 6822 822  
info@bratex.pl  
helpline: +48 801 081 018

www.bratex.pl

**brateX**  
ROOFING SYSTEMS



# Prelaq Nova

Najmocniejsza blacha dachowa



## Podwójna grubość lakieru

Warstwa dekoracyjna lakieru ma nie tylko ładnie wyglądać, ale pełni bardzo ważne zadanie - chroni stalową blachę przed korozją i uszkodzeniami. Grubość powłoki dekoracyjnej w przypadku blachy Prelaq Nova wynosi 50  $\mu\text{m}$ . Jest to dwa razy więcej niż w przypadku zwykłej powłoki poliestrowej.

## Dłuższa żywotność to niższe koszty

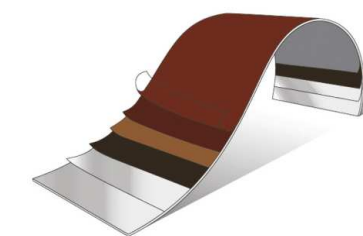
Blacha Prelaq Nova produkowana jest metodą przemysłową w idealnych warunkach. Wiele warstw, grubsza wierzchnia warstwa dekoracyjna, wysoka elastyczność, wytrzymała powierzchnia i odporność na wysokie temperatury - to wszystko sprawia, że Prelaq Nova ma dłuższą żywotność, co oznacza niższe koszty.

## Lepsza gwarancja

Prelaq Nova ma gwarancję na 50 lat, ale przy właściwej konserwacji trwałość produktu może utrzymać się znacznie dłużej.

## Kilka warstw ochronnych

Najpierw na stal nakładana jest warstwa cynku 275 g/m<sup>2</sup> chroniąca przed korozją. Następna warstwa zapewnia farbie podkładowej bardzo dobrą przyczepność. Potem kładziona jest warstwa farby podkładowej, zwiększająca ochronę antykorozyjną i poprawiającą przyczepność warstwy wierzchniej. Na koniec kładziona jest powłoka dekoracyjna blachy stalowej. Po każdym etapie blacha Prelaq Nova poddawana jest procesowi suszenia i utwardzania.



## Wiele wyjątkowych kolorów

Blacha Prelaq Nova jest dostępna we wszystkich zwykłych i wielu niezwykłych kolorach. Ponadto blacha Prelaq Nova posiada trzy rodzaje wykończenia powierzchni: normalne (Prelaq Nova), matowe (Prelaq Nova Matt) oraz metaliczne (Prelaq Nova Metallic). O wyborze decydują względy estetyczne w odniesieniu do konkretnego budynku.



## Wytrzymalsza

Blacha Prelaq Nova jest materiałem bardziej elastycznym i lepiej się nadaje do produkcji blachodachówek. Prelaq Nova jest mniej wrażliwa na zarysowania, co zmniejsza ryzyko jej uszkodzenia przy kładzeniu dachu. Prelaq Nova lepiej znosi też wysokie temperatury - do 100°C.



Prelaq Nova

50  $\mu\text{m}$

zwykła  
powłoka poliestrowa

25  $\mu\text{m}$