

EURATHANE G

- najwyższe współczynniki izolacyjne
- oszczędność powierzchni
- szybki montaż
- łatwa obróbka



IDEALNA TERMOIZOLACJA OD WEWNĘTRZ



EUROTHANE® G

ZALETY

EUROTHANE G pozwala uzyskać nie tylko doskonały efekt izolacyjny, ale również nowe wykończenie ściany, która przygotowana jest do malowania, tapetowania czy pokrycia płytkami ceramicznymi. Co więcej - płyta przystosowana została pod montaż przedmiotów. Obciążenie jednego kołka montażowego: ściana - 25 kg, sufit - 5 kg.

EUROTHANE G jest materiałem łatwym w montażu, który dzięki swoim właściwościom izolacyjnym przyczynia się do zaoszczędzenia powierzchni użytkowej oraz redukuje koszt związany z wykonawstwem.

MONTAŻ

Wybór sposobu montażu oraz struktury roboczej uzależniony jest w dużej mierze od rodzaju podłoża. Płyty **EUROTHANE G** zastosowane mogą zostać jako wykończeniowo - termoizolacyjna warstwa ścian, sufitów lub ścianek działowych. W tym zastosowaniu **EUROTHANE G** zamontowane zostaje najczęściej na drewnianym podłożu. Jako wykończenie ścian **EUROTHANE G** może zostać bezpośrednio zamontowane na podłożu poprzez zastosowanie metody klejenia.

Montaż metodą klejenia.

Przed nałożeniem na podłoże warstwy klejowej powinno ono najpierw zostać oczyszczone z pozostałości: rdzy, tłuszczu, kurzu, resztek starych tapet. Pasy masy klejowej nałożone powinny zostać przy krawędziach płyty **EUROTHANE G**. „Placki” masy klejowej rozmieszczone powinny zostać równomiernie na całej powierzchni płyty. Pasy i placki mają szerokość od 40 do 80 mm i grubość od 50 do 40 mm.

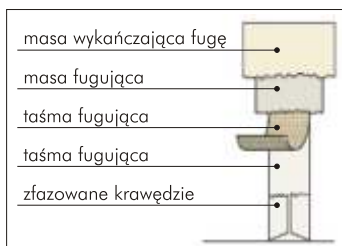
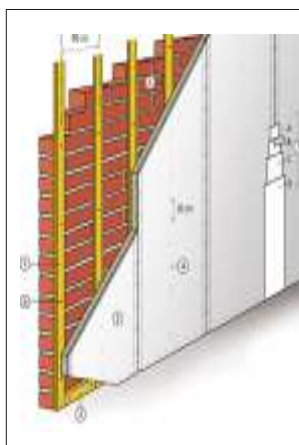
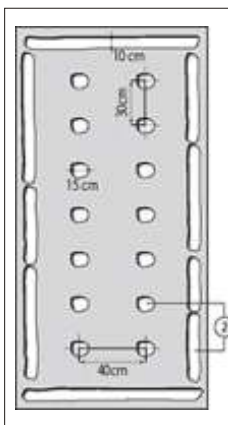
Montaż na podłożu drewnianym.

Montaż płyty **EUROTHANE G** na konstrukcji nośnej odbywa się najczęściej przy użyciu odpowiedniego rodzaju wkrętów zakończonych stożkową główką.

Fugowanie.

Po zamontowaniu wszystkich paneli **EUROTHANE G** można rozpocząć prace związane z wykończeniem połączeń między płytami, czyli fugowanie. Warstwa masy fugującej służy do zamknięcia szczelin pomiędzy płytami oraz do usunięcia uszkodzeń.

Po wyschnięciu należy usunąć największe nierówności poprzez ich zeszlifowanie suchym papierem ściernym.



Grubość płyty GK					
Grubość płyty poliuretanowej	20 mm	30 mm	40 mm	50 mm	60 mm
Współczynnik R_d w $m^2 K/W$	0,85	1,30	1,70	2,15	2,60

OPIS PRODUKTU

EUROTHANE G jest twardą poliizocjanurową płytą termoizolacyjną w 100 % wolną od freonów. Płyta pokryta jest jednostronnie warstwą paroizolacji i płytą gipsowo - kartonową.

INFORMACJE TECHNICZNE

- izolacyjność:** współczynnik przewodzenia ciepła: $\lambda = 0,023 W/mK$, gęstość objętościowa: $30 kg/m^3$, opór na przenikanie pary wodnej: 50 - 100 μ
- okładzina:** powlekana kartonem płyta gipsowa o grubości 9,5 mm o wykończonych dłuższych krawędziach. Paroizolacja pomiędzy warstwą gipsu i PUR.

WYMIARY PŁYT

- wielkość: 1200 mm x 2600 mm
- grubość pianki PUR: 20 - 30 - 40 - 50 - 60 mm
- inne grubości na zamówienie

ZASTOSOWANIE

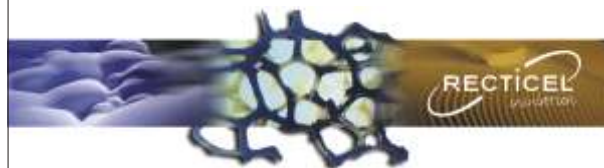
- termoizolacja oraz wykończenie ścian i sufitów w pomieszczeniach od wewnątrz
- termoizolacja strychów

CERTYFIKATY

KEYMARK
001-BK-514-0004-0006-W012

Deklaracja Zgodności CE wg EN 13165:2001 oraz EN 13172:2001 ECDOC019-AOC3

Produkcja płyt **EUROTHANE G** odbywa się zgodnie z ISO 9001:2000



Recticel Izolacje Sp. z o.o.
ul. Bułgarska 108a/4, 60-381 Poznań
tel./fax: +48 61 815 10 08
sekretariat.pl@recticel.com
www.recticelinsulation.com